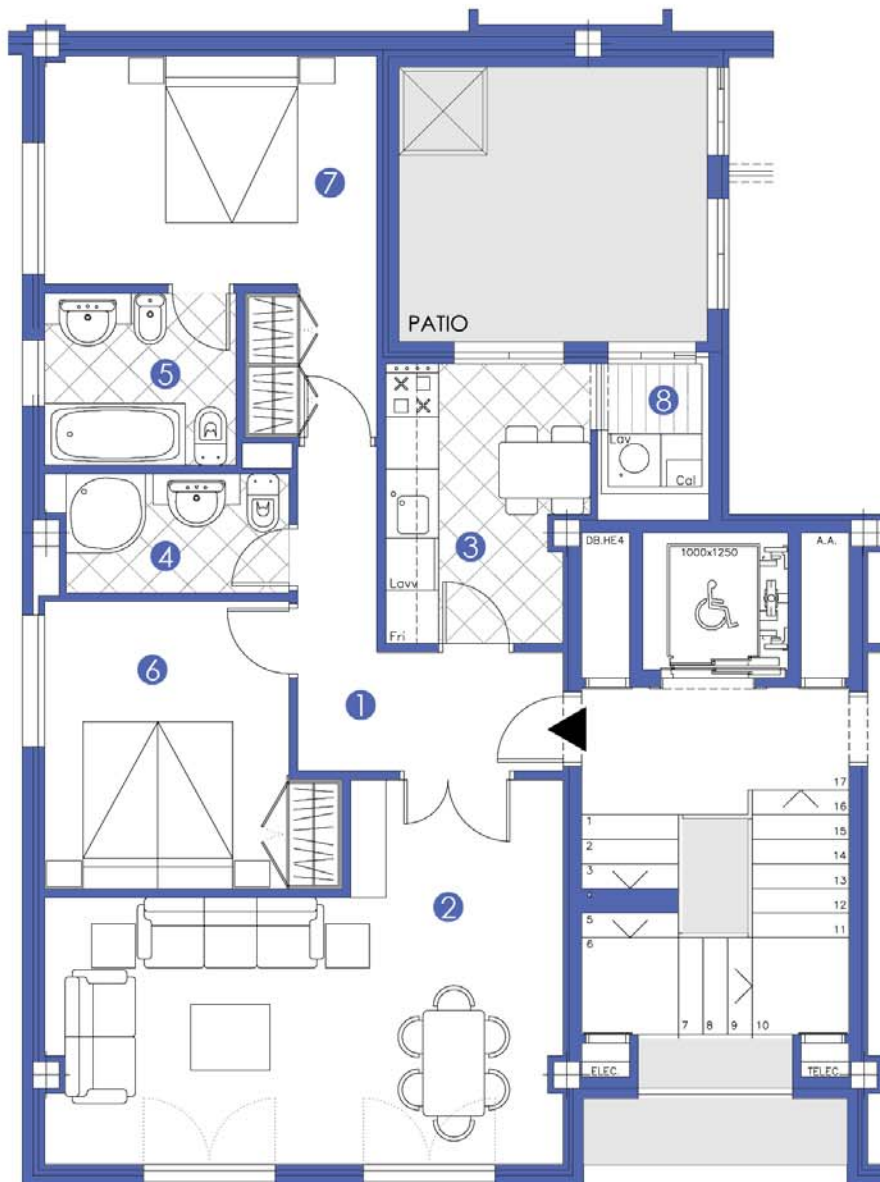


TIPO A

PLANTA 1ª, 2ª y Bajocubierta

| | |
|-----------------|----------------------|
| 1 VESTÍBULO | 6,18 m ² |
| 2 SALÓN-COMEDOR | 20,95 m ² |
| 3 COCINA | 6,86 m ² |
| 4 BAÑO 1 | 3,53 m ² |
| 5 BAÑO 2 | 4,26 m ² |
| 6 DORMITORIO 1 | 9,84 m ² |
| 7 DORMITORIO 2 | 12,36 m ² |
| 8 GALERÍA | 1,49 m ² |

TOTAL 65,47 m²



Siempre ofrecemos lo mejor