

# Santa Lucía

E D I F I C I O

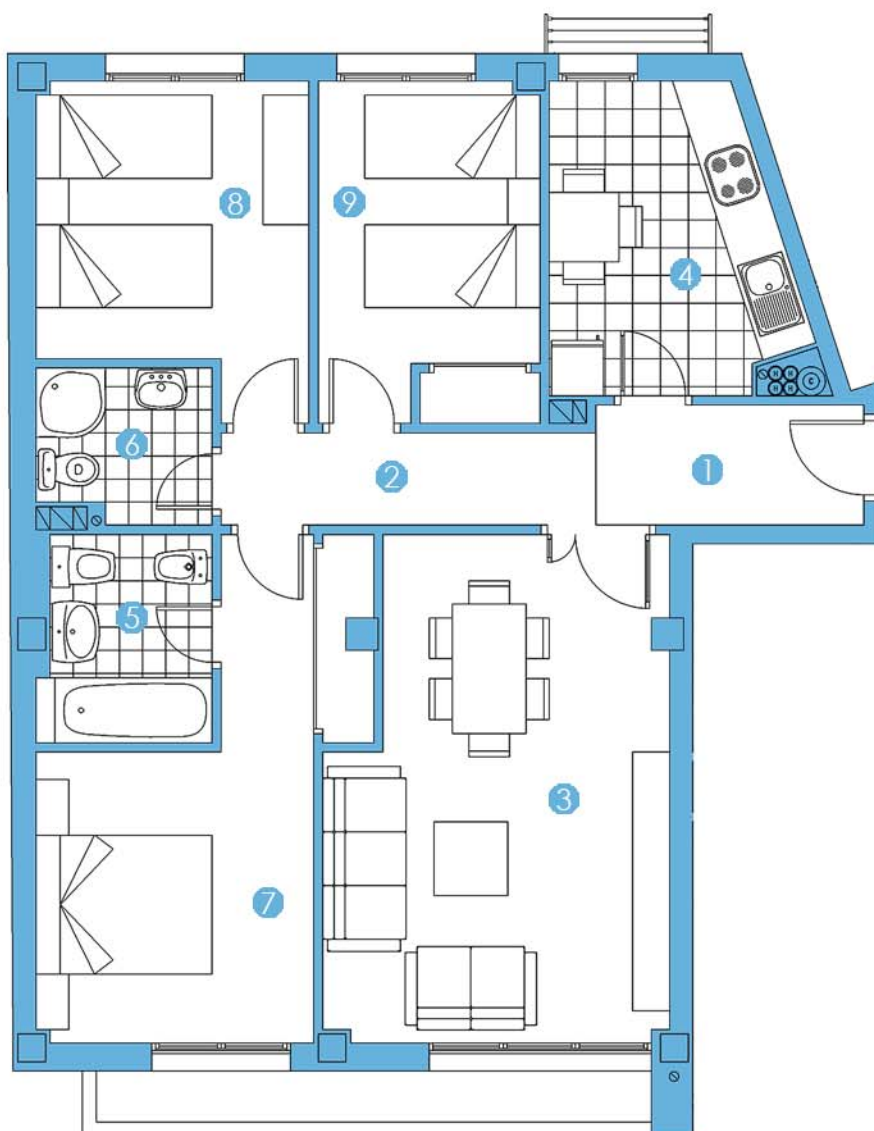


## TIPO A

PLANTAS 1ª, 2ª, 3ª y 4ª

|                 |                      |
|-----------------|----------------------|
| 1 VESTÍBULO     | 3,77 m <sup>2</sup>  |
| 2 PASILLO       | 4,05 m <sup>2</sup>  |
| 3 SALÓN-COMEDOR | 18,95 m <sup>2</sup> |
| 4 COCINA        | 8,18 m <sup>2</sup>  |
| 5 BAÑO 1        | 4,04 m <sup>2</sup>  |
| 6 BAÑO 2        | 3,04 m <sup>2</sup>  |
| 7 DORMITORIO 1  | 13,14 m <sup>2</sup> |
| 8 DORMITORIO 2  | 9,49 m <sup>2</sup>  |
| 9 DORMITORIO 3  | 8,77 m <sup>2</sup>  |

**TOTAL** 73,43 m<sup>2</sup>



Siempre ofrecemos lo mejor